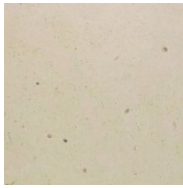


COMBLANCHIEN CLAIR

Fiche d'identité :



Couleur : **beige**
 Aspect grain : **Compact à grains fins**
 Bassin : **La Côte**
 Lieu d'extraction : **VILLIERS LA FAYE (21)**
 Finitions possibles : **Adouci, Bossagé, Bouchardé, Brut, Ciselé, Eclaté, Egrisé/egrésé, Flammé, Poli, Vieilli**
brossé/brossé, Vieilli roulé/roulé
 Possibilité de gros volumes : **oui**
 Possibilité de formats >2m : **oui**
 Chauffage au sol : **oui**

Utilisations possibles :

	INTÉRIEUR	EXTÉRIEUR
Revêtement au sol		
Dallage	X	X
Trafic collectif intense	X	X
Trafic collectif modéré	X	X
Trafic individuel	X	X
Revêtement mural mince		
Appui	X	X
Bandeau	X	X
Couronnement	X	X
Elévation	X	X
Rejaillissement	X	X
Revêtement mural	X	X
Soubassement	X	X
Mur massif		
Appui	X	X
Bandeau	X	X
Corniche	X	X
Couronnement	X	X
Elévation	X	X
Rejaillissement	X	X
Soubassement	X	X
Utilisation en massif		
Utilisation en massif, cheminée, lavabo, escalier...	X	X

Références :

[La Place de la Libération à Dijon](#)
[La tour Taipei à Taiwan](#)

Fiche d'identification :

	Unité de mesure	maxi	mini	moyenne	norme
Porosité ouverte	%	1,7	1	de 1 à 1,7	NFEN 1936
Densité/ Masse volumique apparente	kg/M ³	-	2600	> 2600	NFEN 1936
Coefficient de capillarité C¹	g.m ⁻² -1/2	-	-	-	-
Coefficient de capillarité C²	g.m ⁻² -1/2	-	-	-	-
Usure au disque	mm	21	-	-	NFEN 14157
Résistance à la flexion	M Pa	-	16	> 16	NFEN 12372
Résistance aux attaches (type I)	N	-	-	-	-
Résistance aux attaches (type IIa)	N	-	-	-	-
Résistance aux attaches (type IIb)	N	-	-	-	-
Résistance à la compression	M Pa	-	150	> 150	NFEN 1926
Résistance à la compression 2		-	-	-	-
Gélivité	Nb. de cycle	-	240	> 240	NFEN 12371
Glissance milieu sec		-	-	-	-
Glissance milieu humide		-	-	-	-