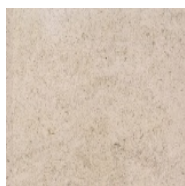


Fiche d'identité :



Couleur : **doré/ jaune, beige, gris, Blanc à gris ou doré beige, pouvant comporter des ramages.**
Aspect grain : **Grain moyen avec présence de fossiles**
Bassin : **Châtillonnais**
Lieu d'extraction : -
Finitions possibles : -
Possibilité de gros volumes : **oui**
Possibilité de formats >2m : **oui**
Chauffage au sol : **oui**

Utilisations possibles :

INT?RIEUR EXT?RIEUR

Revêtement au sol

Dallage
Trafic collectif intense
Trafic collectif modéré
Trafic individuel

Revêtement mural mince

Appui
Bandeau
Couronnement
Élévation
Rejaillissement
Revêtement mural
Soubassement

Mur massif

Appui
Bandeau
Corniche
Couronnement
Élévation
Rejaillissement
Soubassement

Utilisation en massif

Utilisation en massif, cheminée, lavabo, escalier...

Références :

: ANTILIA RESIDENCE – MUMBAI / Résidence Bernard Du Bois - Marseille

Fiche d'identification :

	Unité de mesure	maxi	mini	moyenne	norme
Porosité ouverte	%	-	-	17,5	NF EN 1936
Densité/ Masse volumique apparente	kg/M ³	-	-	2180	NF EN 1936
Coefficient de capillarité C¹	g.m ⁻² -1/2	-	-	-	-
Coefficient de capillarité C²	g.m ⁻² -1/2	-	-	-	-
Usure au disque	mm	-	-	-	-
Résistance à la flexion	M Pa	-	-	4,5	-
Résistance aux attaches (type I)	N	-	-	-	-
Résistance aux attaches (type IIa)	N	-	-	-	-
Résistance aux attaches (type IIb)	N	-	-	-	-
Résistance à la compression	M Pa	-	-	-	-
Résistance à la compression 2		-	-	-	-
Géllivité	Nb. de cycle	-	-	-	-
Glissance milieu sec		-	-	-	-
Glissance milieu humide		-	-	-	-